

WISTEC Wickellager...

...für eine optimale Drehmomentübertragung von der Maschine zur Wickelwelle. Wir bieten modernste schiebend schließende Lager mit standardisierten Verschleißteilen (V1, V2) an.

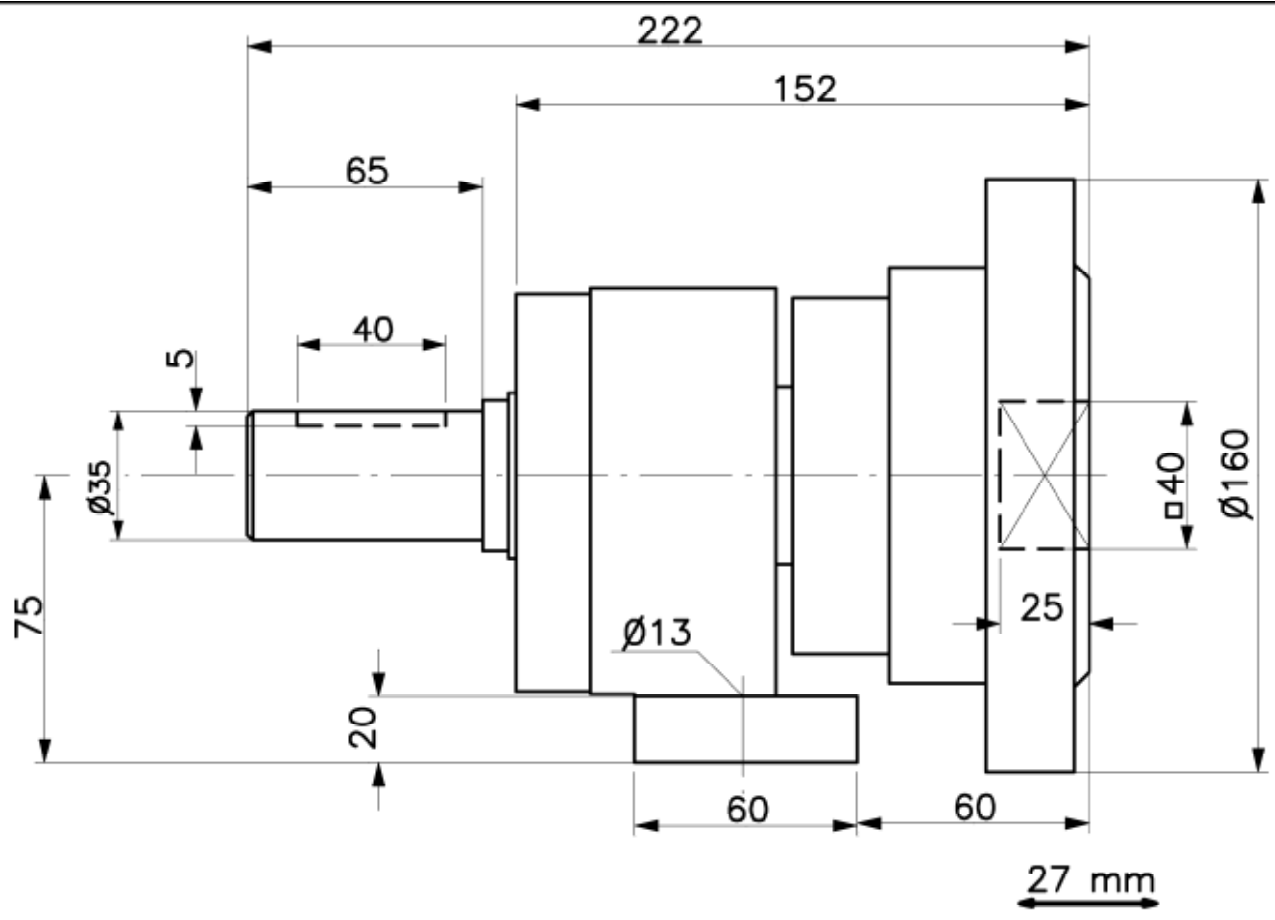


*WISTEC Sicherheitslager
als Flanschlager*

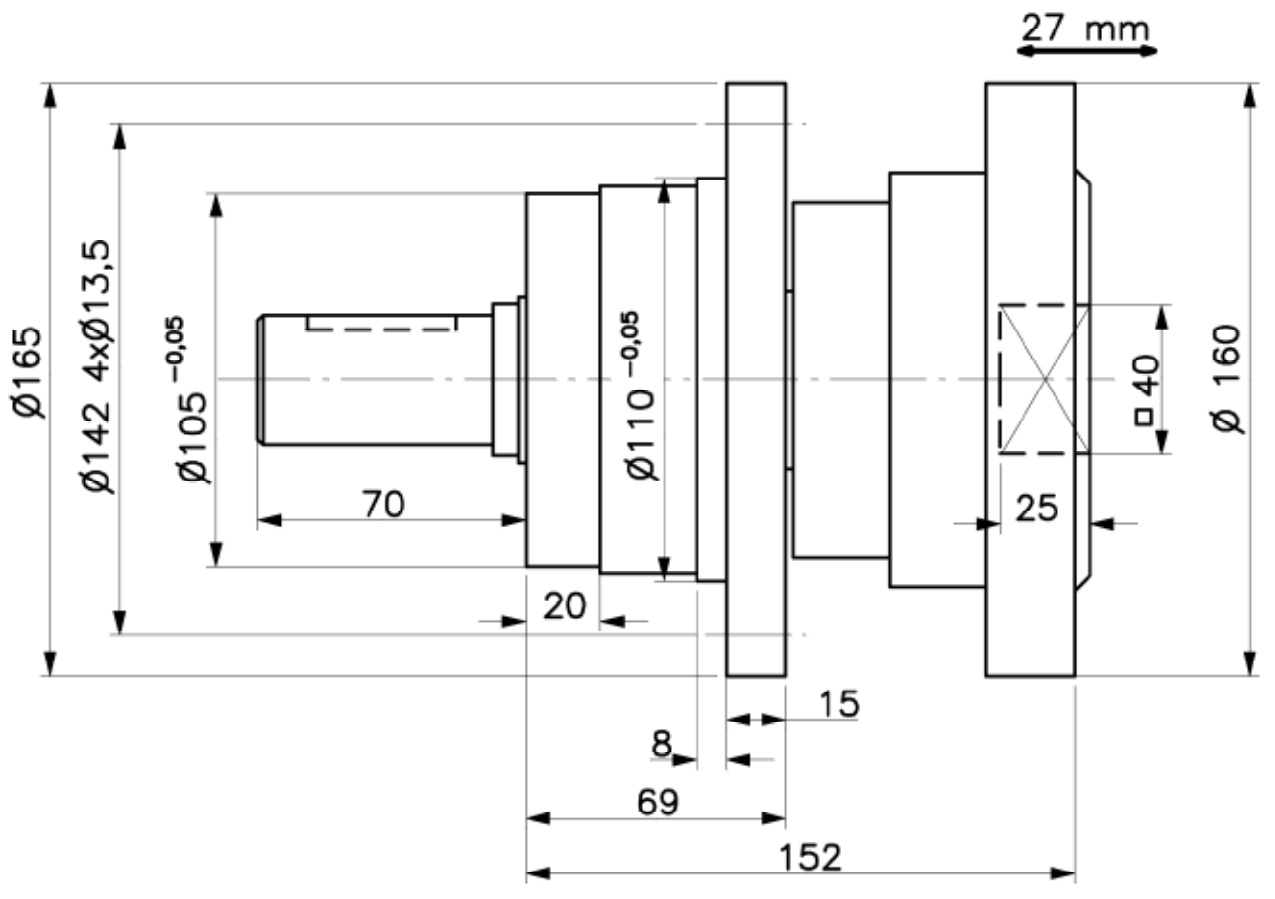


*WISTEC Stehlager, hier mit Zapfen,
für Antrieb oder Bremse*

Standardausführung:	Vierkant 40 mm
Option:	Kleiner Vierkant/Dreikant
Tragfähigkeit:	1500 kg Rollengewicht



Stehlager



Flanschlager